



SPPA-D3000 Plant Monitor 全天候在线监测以防止非停

SPPA-D3000 Plant Monitor

能够连续实时监视设备在稳定工况和变工况中状态的自组态系统。通过早期的故障发现能够有效避免设备损坏，从而避免了高额的维修成本。

面临的任务

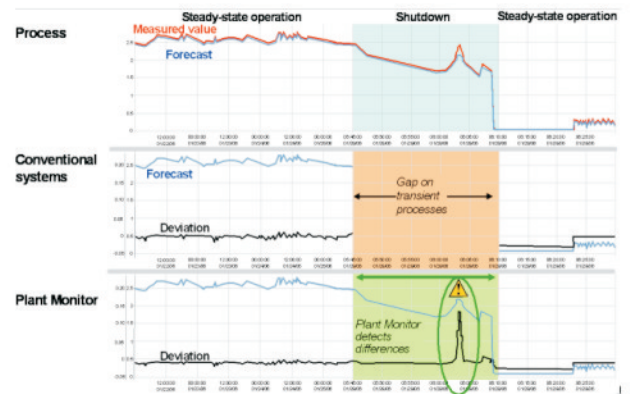
传统监视系统只能涵盖有限区域和稳定工况，而且工程设计复杂，因为并非针对变工况设计或者运行速度太慢，所以不能监视过渡工况。快速的处理速度和更低的工程设计成本成了新的发展趋势。

我们的解决方案

使得在线监视和分析电厂所有设备和生产过程成为可能。高速的处理使得系统能完全覆盖稳定工况和过渡工况，因而可以实现不间断的监视所有的设备和生产过程，通过实时比较当前实测值和正常运行时的期望值，即使微小的偏差也能被及时发现。

Plant Monitor根据归档数据自动创建监视模型，使得工程设计工作量最小化。

Plant Monitor既可以和Siemen仪控系统 SPPA-T3000紧密集成，共享所有SPPA-T3000的优点，也可以单独运行，支持任何第三方仪控系统和任何数据源。



SPPA-D3000 Plant Monitor 与传统的系统不同，它对所有的操作模型都进行探测，以发现其与正常运行的之间的偏差。



快速、直观的操作：当单击报警表中的某个选项时，系统就可以自动导航到相应的建模、监视和分析画面。

主要利益

SPPA-D3000 Plant Monitor使你能够：

- 有效防止非计划停机
- 提高机组可用率
- 避免高维护成本
- 制定长期检修计划

联系我们：

西门子电站自动化有限公司

江苏南京江宁经济技术开发区抱淮街37号
邮编：211100
电话：025-83412618 51171100
传真：025-83461284
电子邮件：sppa@siemens.com

北京办事处

北京朝阳区望京中环南路7号
西门子中国总部大楼塔楼16层
邮编：100102
电话：010-64721888
传真：010-64721492
电子邮件：sppa@siemens.com

SPPA-D3000 Plant Monitor 电厂智能预警系统

西门子电站自动化有限公司
Siemens Power Plant Automation Ltd.

SIEMENS